



洗浄力

hibino

保湿力

rich moistic shower

保湿力



ヒビノリッチモイスティックシャワー

約12億4000万個^{※1}の

(1ccあたり)

ウルトラファインバブルで

自分史上 最高美肌へ

made in japan

日々のケアで、
日々キレイに



毎日使うものだから

日々頑張るあなたに寄り添う至福のバスタイム





約1分。自然な潤い美肌を実感。

独自のウルトラファインバブル・マイクロバブル発生機構を搭載。
約1分間シャワーを浴びるだけで自然な潤感肌を実感いただけます。
また、高い保湿力により、潤い肌が持続します。

ヘアケア

毛穴ケア

洗浄力

美肌力

保湿力
保温力

潤感

節水

約12億4000万個の^{※1}

(1ccあたり)

ウルトラファインバブルで

自分史上 最高美肌へ



毛穴より小さい**超極小泡**が

毛穴の隙間に浸透し汚れを除去

ウルトラファインバブルと**マイクロバブル**の

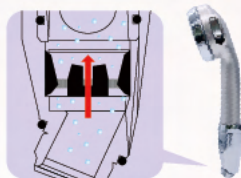
ダブル洗淨で、**圧倒的な美肌**へ導く

独自の機構により発生した平均 $0.144\ \mu\text{m}$ (0.000144mm) のウルトラファインバブルと平均 $50\ \mu\text{m}$ (0.05mm) のマイクロバブルが毛穴の隙間に浸透し汚れを除去します。



加圧剪断方式
特許取得

特許第6767067号



※イラストはイメージです。

1台につきこの発生機構を4機搭載しています。水が発生機構を通過することにより、ウルトラファインバブルは発生します。

Point

毛穴洗浄

約4.2倍^{*2}の洗浄力！

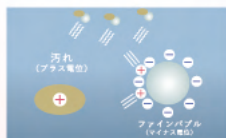
ウルトラファインバブルとマイクロバブルのダブル洗浄で汚れを除去！



本製品で生成されるファインバブル水は、通常の水道水に比べ約4.2倍の洗浄力を実現します。毛穴の洗浄はもちろん腕時計や貴金属の洗浄にも最適です。



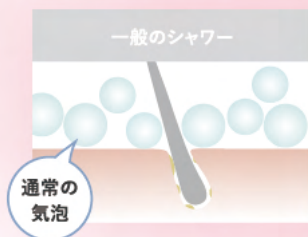
マイナスイオン化したファインバブル水



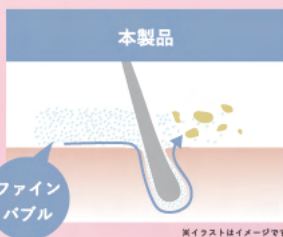
※イラストはイメージです。

マイナスイオン化したファインバブル水がプラスの汚れを引き付けて取り除きます。毛穴に残る汚れや皮脂、界面活性剤も除去するので、ツヤツヤ髪をキープできます。

毛穴に潜む汚れにアプローチ



通常の水に含まれている気泡は、大きすぎて毛穴には入りません。



超極小のファインバブルは毛穴の隅々まで入り、汚れをかき出します。

※イラストはイメージです。

Point

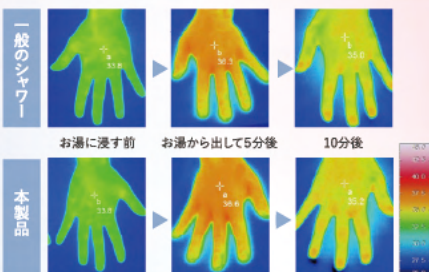
保湿・保温

超極小泡が身体の芯まで浸透し

優れた保湿・保温力を実感

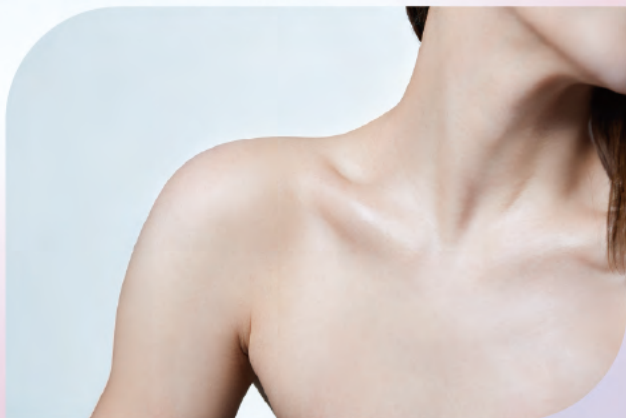
約 0.15 ミリ単位の繊細な穴から吐出するファインバブル水は、シルクのようなキメの細かい水になり、肌への浸透をより促し、保温・保湿効果をさらに高めます。

40度のお湯に手を5分間浸した後の時間経過と温度変化^{※1}



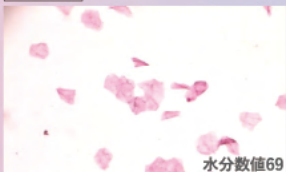
約0.15mm単位の微細な穴が586個/
約0.4mm単位の穴が36個/
約0.5mm単位の穴が9個 合計**631**個

使用後は水分が浸透し、
しっとりなめらか素肌に



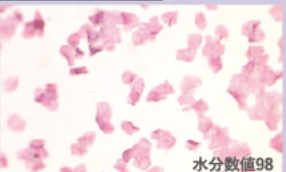
角質をピンクに染色する実験^{※1}と伝導度と水分含有量の相関関係より計算した水分数値測定の結果です。ピンク色は水分を含んだ角質です。隙間が少ない程、水分が蒸発しにくい肌であることを現しています。

実験前



水分数値69

実験後 (10分後)



水分数値98

水分数値の評価基準：～70 少ない、～90 やや少ない、～110 理想

Point 水流モード

3つの水流モードで、至福のバスタイムを

シャワーモード切替スイッチで簡単に切替可能。
3種類的水流モードをお楽しみいただけます。



節水 ※3
約**74%**

スカルプモード

中央の通水口から水流が噴出されます。
頭皮のケアができる強い水流です。



節水 ※3
約**34%**

リッチモード

すべての通水口から水流が噴出されます。
広範囲で洗浄できる水流です。



節水 ※3
約**40%**

モイスティックモード

周囲の通水口から水流が噴出されます。
肌あたりがやさしい水流です。

※イラストはイメージです。

1分美肌 ~フェイスクア~

乾燥している箇所に**約1分**ほど当ててください
毛穴の隙間に浸透し汚れを除去。長時間潤い肌が持続します。



※イラストはイメージです。



注意

- ・スカルプモードの水流は絶対に直接目や顔に当てないでください。
- ・業務用の使用はしないでください。
- ・浴室用のシャワーヘッドとしての目的以外では使用しないでください。
- ・水流が違う方向に出る場合は噴出口に水道水の異物が干渉している場合がありますので、ステンレスパネルの噴出口を指でこすってください。

※1: 外部試験検査機関測定結果による

※2: 一般的なシャワーヘッドとの比較

※3: 節水率: ファインバブル発生機構非搭載の一般的なシャワーヘッドとの比較



VENUSiS



ヒビノリッチモイスティックシャワー

HSW-9000 / シャンパンゴールド(CG)

JAN:4975501640016

● 本体サイズ:W72×D51×H238mm ● 本体重量:約163g

● 生産国:日本 ● 保証期間:1年間

● 付属パーツ

取り付けアダプター:3種類(KVK・MYM・ガスター)

取扱説明書(保証書付き)

付属パーツ



※イラストはイメージです。

そのまま取付可能

●TOTO ●SAN-EI ●INAX ●KAKUDAI ●LIXIL

付属のアダプターで取付可能

●KVK ●MYM ●ガスター

付属アダプターでも取付できないメーカー※

リンナイ・ノーリツ・ミズタニ・大阪ガスの一部製品

※販売店かホームセンターなどでシャワーホースをご購入ください。

お客様の個人情報のお取り扱いについて

当社は当商品の保証書及び電話相談におけるお客様の氏名・住所などの個人情報は修理・交換の商品発送のみに使用し、それ以外に使用したり当社以外の第三者に個人情報を開示・提供いたしません。

TEL : 06-6968-5556

受付時間:9:00~17:00 (土・日・祝日・年末年始等を除く)



<https://venusis.jp>

オルゴ株式会社 はなてん 本社 〒538-0044 大阪市鶴見区放出東1-4-2